



# ID Soft™ Manual de Usuario

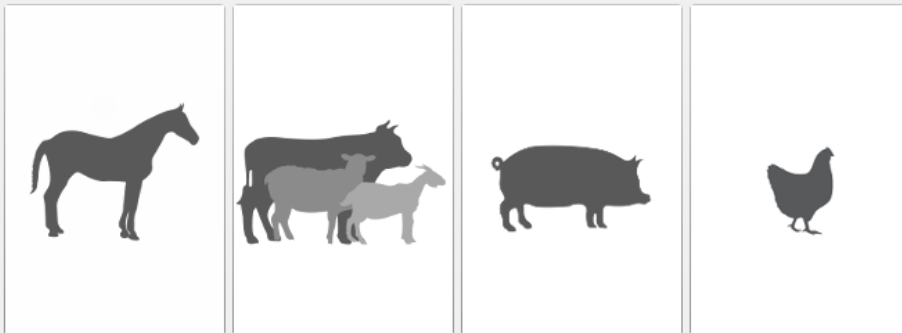
-

## Instalación

Versión 5.30

Multi-species

# ID.SOFT



**With you** at every step

## Propósito de este manual:

- Instalar IDSoft
- Configurar IDSoft
- Actualización de kits desde internet
- Actualización de kits manualmente (sin internet)

## Tabla de Contenido

1. Iniciando .....	4
1.1. Requerimientos técnicos .....	4
1.2. Lectores de placa compatibles .....	4
1.3. Número de usuario y contraseña .....	4
2. Instalando el software desde internet.....	5
2.1. Instalar el ID Soft™ .....	5
2.2. Configuración del Software .....	7
2.3. Actualizando manualmente el repertorio de kits .....	8
3. Instalando el software sin internet.....	9
3.1. Instalar el ID Soft™ .....	9
3.2. Configuración del software .....	9
3.3. Instalar el repertorio del kit.....	9

# 1. Iniciando

---

## 1.1. Requerimientos técnicos

---

- ❖ Microsoft Windows Vista, Windows 7 - 8 – 10 -11 (Todas las versiones en 32 y 64 bytes)
- ❖ 150 MB de espacio libre en el disco duro
- ❖ Resolución mínima: 1280x768
- ❖ RAM mínima: 1 GB
- ❖ Conexión a internet

## 1.2. Lectores de placa compatibles

---

- ❖ Tecan SUNRISE
- ❖ Tecan SUNRISE BASIC
- ❖ Tecan SCREENTOUCH
- ❖ Tecan SPECTRA
- ❖ Tecan Infinite F50 (USB)
- ❖ MD EMax
- ❖ Biotek EL311
- ❖ Biotek EL800
- ❖ Biotek EL808
- ❖ Biotek ELx800
- ❖ Biotek ELx808
- ❖ Biotek 800TS (USB)
- ❖ Biotek Epoch
- ❖ Allsheng AMR-100
- ❖ Byonoy Absorbance 96
- ❖ Multiskan EX (Solo con el software integrado versión 2.5 y superior)
- ❖ Multiskan FC (USB)
- ❖ Erba Lisa scan EM

Los lectores que usan el puerto USB requieren la instalación de los controladores del fabricante para trabajar con IDSoft. Póngase en contacto con [support.software@innovative-diagnostics.com](mailto:support.software@innovative-diagnostics.com) si su lector no se menciona en la lista anterior.

**Nota:** Innovative Diagnostics no es responsable de los problemas derivados de la calibración o configuración incorrecta del lector.

## 1.3. Número de usuario y contraseña

---

Asegúrese de haber recibido su número de usuario y contraseña de Innovative Diagnostics. No es posible utilizar el software sin esta información. Póngase en contacto con [support.software@innovative-diagnostics.com](mailto:support.software@innovative-diagnostics.com) para obtener más información.

## 2. Instalando el software desde internet

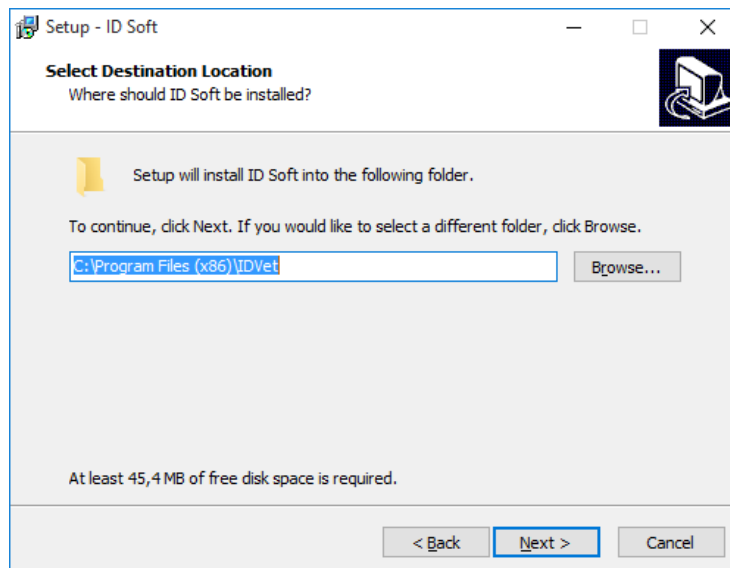
---

### 2.1. Instalar el ID Soft™

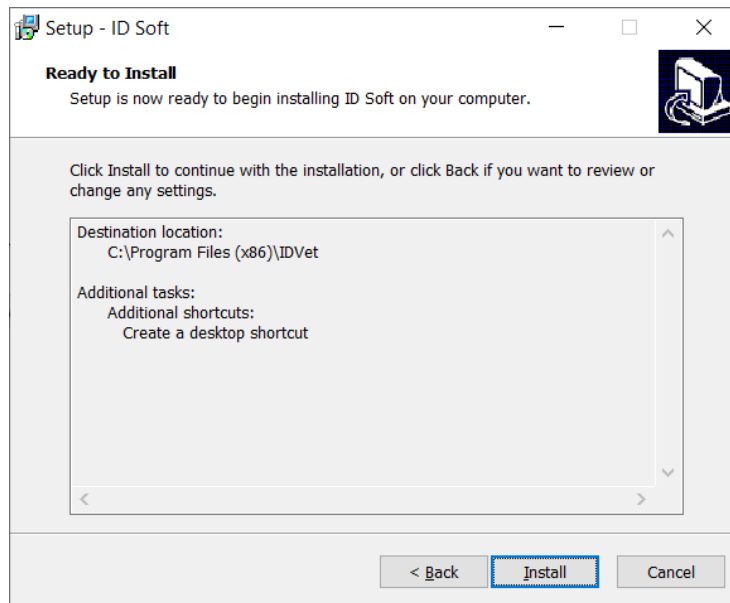
---

Descargue el software haciendo clic en el enlace html que le envió Innovative Diagnostics en un correo electrónico, luego inicie el ejecutable (archivo .exe) contenido en el archivo ZIP. Elija el idioma del programa de instalación, haga clic en **[Aceptar]**.

No cambie la ubicación predeterminada de los archivos del programa. Haga clic en **[Siguiente]**.

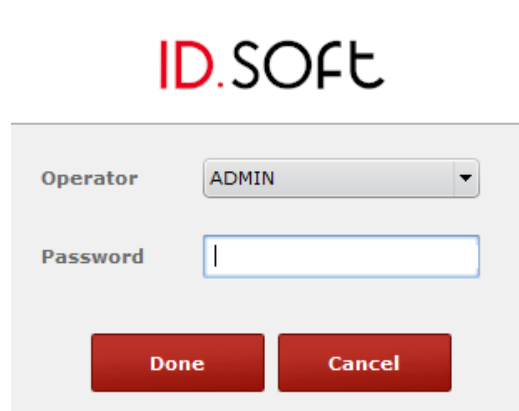


Clic en **[Instalar]** para finalizar la instalación.



## 2.2. Configuración del Software

La primera vez que abra el ID Soft™, la siguiente ventana aparecerá:



The image shows a dialog box titled "ID.SOFT". It contains a dropdown menu for "Operator" with "ADMIN" selected, a text input field for "Password" which is currently empty, and two buttons at the bottom: "Done" and "Cancel".

Seleccione como operador **[ADMIN]** y haga clic en **[Validar]** (ninguna contraseña es requerida en este paso).

Ingrese su lenguaje, país, y el Usuario y contraseña. Por favor contactar [support.software@innovative-diagnostics.com](mailto:support.software@innovative-diagnostics.com) para que obtenga su información de inicio de sesión si aún no la ha recibido.



The image shows a "Software configuration" dialog box. It features the "ID.SOFT" logo and the title "Software configuration". The form includes a dropdown for "Please select software language" set to "English", a dropdown for "Select your country" set to "FRANCE", a text input for "Customer No." containing "999001", and a password input field with masked characters. At the bottom, there are "Enter" and "Cancel" buttons.

### 2.3. Actualizando manualmente el repertorio de kits

La actualización del directorio del kit es automática si su computadora está conectada a Internet. Abra el menú **[Herramientas]**, haga clic en **[Actualizar / Acerca de]**.



La siguiente ventana aparecerá, clic en **[Actualización de kits]** para descargar el repertorio de kits de Innovative Diagnostics.



### 3. Instalando el software sin internet

---

Si la estación de trabajo conectada al lector de placas no tiene acceso a Internet o si la conexión a Internet no es lo suficientemente potente como para descargar archivos grandes, es necesario descargarlos desde otra computadora.

#### 3.1. Instalar el ID Soft™

---

Descargue el software desde una computadora conectada a Internet haciendo clic en el enlace html que le envió Innovative Diagnostics en un correo electrónico, luego inicie el ejecutable (archivo .exe).

Copie todos los archivos descargados previamente y péguelos en una llave USB. Copie los archivos de la memoria USB y péguelos en la computadora conectada al lector de placas.

Siga la parte: [2.1 Instalar ID Soft™](#)

#### 3.2. Configuración del software

---

Ver la parte: [2.2 Configuración del software](#)

#### 3.3. Instalar el repertorio del kit

---

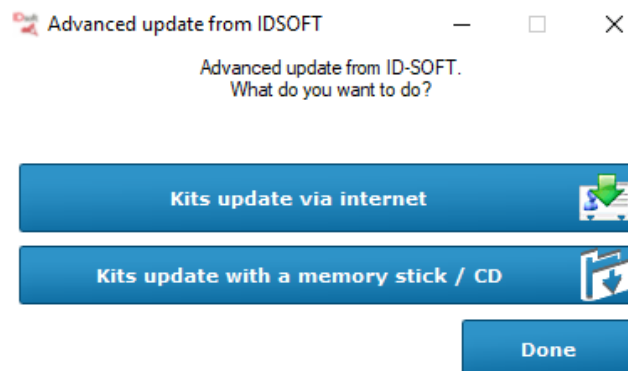
Abrir el menú [Herramientas], clic en [Actualizar / Acerca de]



La siguiente ventana aparecerá, seleccione la opción **[Avanzado]** y luego clic en **[Actualizar kits]**.



Clic en **[Actualización de kits con USB / CD]**



Abra la carpeta "kit\_repertory" copiada previamente en su computadora. Seleccione uno de los archivos que contiene. Haga clic en **[Sí]**, y luego haga clic en **[Aceptar]**. Todos los archivos se instalarán automáticamente, sin tener que repetir esta acción para cada uno de ellos.